

ÉPOCA GRIPAL 2016-2017

Ponto da situação da campanha de vacinação a 06/01/2017

1. PROPORÇÃO DE VACINAS POR LOCAL DE ADMINISTRAÇÃO

Local de Administração	n	(%)
Centro de Saúde + Internamento	24.233	77,5
Domicilio	3.519	11,3
Institutos Privados Solidariedade Social (IPSS)	1.182	3,8
Lar 3ª Idade	918	2,9
Serviço de Saúde Ocupacional	768	2,5
Centro de Dia	180	0,6
Outro Lugar	166	0,5
Hospital	99	0,3
Farmácia da Comunidade	93	0,3
Sem Registo	78	0,2
Estabelecimento Prisional	19	0,1
Zona Militar da Madeira	1	0,0
Total	31.256	100,0

2. VACINA

2.1 TIPO

Tipo de Vacina	n	(%)
Gratuita	30.255	96,8
Comprada	1.001	3,2
Total	31.256	100,0

2.2 GÉNERO

Género	n	(%)
Masculino	11.562	37,0
Feminino	19.694	63,0
Total	31.256	100,0

3. TAXA DE COBERTURA POR GRUPO ETÁRIO

3.1 GRUPO ETÁRIO: 0 AOS 64 ANOS

Anos	N.º Vacinados	População	Taxa de Cobertura (%)
0 a 19	532	54.052	1,0
20 a 59	7.763	147.986	5,2
60 a 64	2.900	14.485	20,0
Total até 64 Anos	11.195	216.523	5,2

3.2 GRUPO ETÁRIO: 65 E MAIS ANOS

Anos	N.º Vacinados	População	Taxa de Cobertura (%)
65 a 69	4.800	11.846	40,5
70 a 74	4.571	9.759	46,8
75 a 79	4.239	8.155	52,0
80 a 84	3.628	6.242	58,1
85 e +	2.823	3.899	72,4
Total 65 e + Anos	20.061	39.901	50,3

Dashboard

4. VACINAS ADMINISTRADAS POR FATOR DE RISCO (<65 anos)

Fator de Risco	N.º Vacinados	Proporção (%)	N.º Utentes (ICPC-2) b)	Taxa Cobertura (%)
GRATUITOS				
DOENÇAS DO FORO RESPIRATORIO	3.067	33,7	5.335	57,5
DIABETES	2.539	27,9	15.725	16,1
CARDIOVASCULARES	1.074	11,8	-	-
OBESIDADE	576	6,3	-	-
DOENTES IMUNODEPRIMIDOS	411	4,5	-	-
INTERNADOS INST.SAUDE P/PERIODOS LONGOS	324	3,6	-	-
GRÁVIDAS	261	2,9	c) 1.171	22,3
DOENÇAS NEUROMUSCULARES	224	2,5	-	-
DOENÇA RENAL - SEM DIALISE	80	0,9	-	-
TRANSPLANTAÇÃO	60	0,7	-	-
DOENÇAS HEPÁTICAS	54	0,6	-	-
DOENÇA RENAL - COM DIALISE	45	0,5	-	-
HEMOGLOBINOPATIAS	20	0,2	-	-
TRISSOMIA 21	18	0,2	-	-
FIBROSE QUISTICA	12	0,1	-	-
MULHERES A AMAMENTAR	5	0,1	-	-
DÉFICE ALFA-1 ANTITRIPSINA	4	0,0	-	-
TERAPÊUTICA COM SALICITADOS	0	0,0	-	-
DOENÇA RENAL	0	0,0	-	-
TOTAL GRATUITOS	8.774	96,3	-	-
NÃO GRATUITOS				
OUTROS	240	2,6	-	-
IDADE ENTRE 60-64 ANOS	73	0,8	-	-
COABITANTES PESSOAS GR.ALVO VAC.GRATUITA	23	0,3	-	-
COAB.E PREST CUIDADOS A CR. <6 M C/	1	0,0	-	-
TOTAL NÃO GRATUITOS	337	3,7	-	-
TOTAL GERAL a)	9.111	100,0	-	-

5. GRUPOS PROFISSIONAIS

5.1 TAXA DE COBERTURA POR GRUPO PROFISSIONAL - SESARAM, EPE

Grupo Profissional	Vacinados (Campanha 2016/2017)	N.º de Profissionais		Taxa de Cobertura Vacinal (%)	
		Inscritos em 31/12 de:		2015/2016 d)	2016/2017 e)
		2014	2015		
PROF.DE SAÚDE - ENFERMEIROS	504	1.554	1.531	32,4	32,9
PESSOAL DOS SERVIÇOS GERAIS	462	1.523	1.497	30,3	30,9
PROF.DE SAÚDE - MÉDICOS	186	548	525	33,9	35,4
OUTROS PROFISSIONAIS	119	727	685	16,4	17,4
OUTROS PROFISSIONAIS DE SAÚDE	86	95	150	90,5	57,3
PROF.SAÚDE - T.DIAG.TERAPÊUTICA	53	253	269	20,9	19,7
Total	1.410	4.700	4.657	30,0	30,3

5.2. PROPORÇÃO DE VACINAS ADMINISTRADAS - HOSPITAIS E CENTROS DE SAÚDE

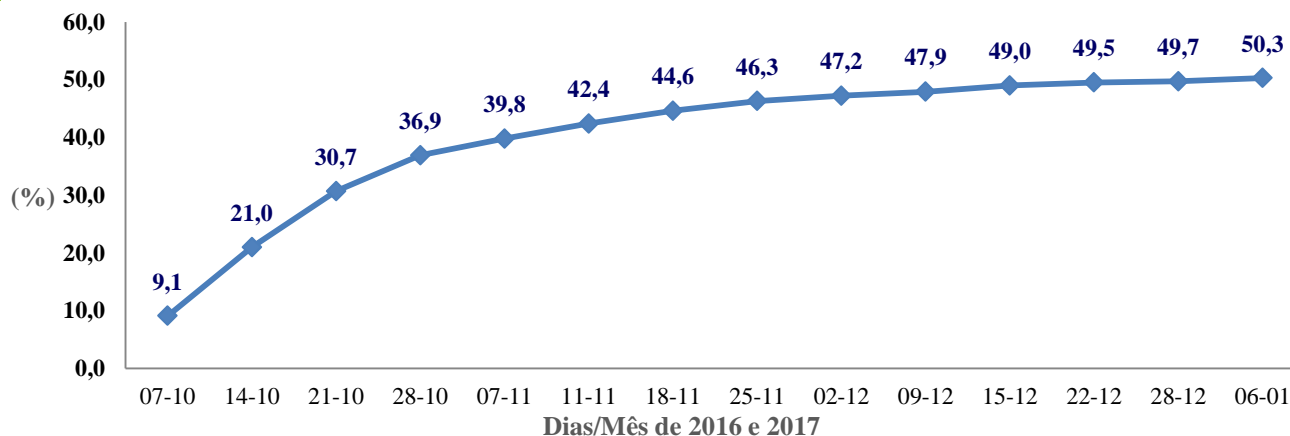
Grupo Profissional	Local					
	Hospitais		Centros de Saúde		Total	
	n	(%)	n	(%)	n	(%)
PROF.DE SAÚDE - ENFERMEIROS	265	31,3	239	42,5	504	35,7
PESSOAL DOS SERVIÇOS GERAIS	298	35,1	164	29,2	462	32,8
PROF.DE SAÚDE - MÉDICOS	116	13,7	70	12,5	186	13,2
OUTROS PROFISSIONAIS	68	8,0	51	9,1	119	8,4
OUTROS PROFISSIONAIS DE SAÚDE	53	6,3	33	5,9	86	6,1
PROF.SAÚDE - T.DIAG.TERAPÊUTICA	48	5,7	5	0,9	53	3,8
Total	848	100,0	562	100,0	1.410	100,0

Observação: A taxa de cobertura dos enfermeiros nos Centros de Saúde é de 45,8% e nos Hospitais 26,3%.

5.3. PROPORÇÃO DE VACINAS ADMINISTRADAS - OUTRAS ORGANIZAÇÕES

Grupo Profissional - Outras Organizações	n	(%)
PESSOAL SERVIÇOS GERAIS (OUTRAS ORGAN.)	369	56,4
OUTROS PROFISSIONAIS (OUTRAS ORGANIZ.)	184	28,1
OUTROS PROFISSIONAIS DE SAÚDE (OUTRAS)	52	8,0
ENFERMEIROS (OUTRAS ORGANIZAÇÕES)	31	4,7
PROF.DE SAÚDE - MÉDICOS	13	2,0
TECN.DIAGNÓSTICO E TERAPÊUTICA (OUTRAS)	5	0,8
Total	654	100,0

6. EVOLUÇÃO DA TAXA DE COBERTURA À POPULAÇÃO IDOSA (≥ 65 anos)



Fonte: N.º Vacinas Administradas: Extraídas do programa informático "Citrix" em 06-01-2016, pelas 14:03 (H/min) - dados trabalhados pelo IASAÚDE, IP-RAM; População: Estimativas da População Residente em 31/XII/2015 - DREM/INE; N.º de enfermeiros no ACES - SESARAM, E.PE. - dados relativos a 31/12/2016.

Nota: Ver circular normativa da Campanha de Vacinação contra a Gripe, com a vacina trivalente para a época 2016/2017: http://www.iasaude.pt/attachments/article/678/orientaca_tecnica_2_2016_vacinacao_gripe.pdf

- Existem 20 vacinas administradas (< 65 anos) que contemplam situações específicas, não incluídas no ponto 4;
- Núcleo de Estatística e Gestão de Doentes, SESARAM, E.P.E. ;
- Produção 2015, SESARAM, E.P.E. ;
- Calculado com base no N.º de Profissionais do SESARAM, inscritos em 31/12/2014;
- Calculado com base no N.º de Profissionais do SESARAM, inscritos em 31/12/2015.